

certools[®]CERTOOLS sp. j.
ul. Wspólna 23B
95-200 Pabianice, Poland

Nr części / Part number

CI-202

KONTAKT / CONTACT US:

tel.: +48 42 215 04 70
fax: +48 42 227 56 55
e-mail: certools@certools.pl

www.certools.pl

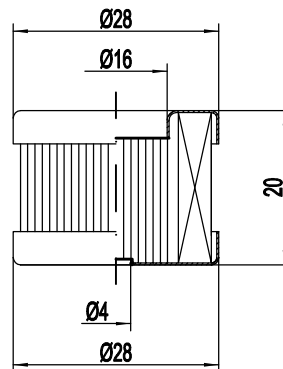


CI-202 jest filtrem papierowym, filtrującym gaz w fazie ciekłej.

Ma za zadanie chronić reduktor i instalację przed zanieczyszczeniami stałymi znajdującymi się w płynnym gazie LPG, które mogłyby zaburzyć pracę silnika lub uszkodzić instalację.

CI-202 is a paper filter which cleans gas in liquid phase.

This filter has to protect reducer and LPG system from solid contaminants in liquid LPG, which could cause wrong engine work or LPG system damage.



Wersja / Version

Rev. date

001

-

Starting date

29.08.2013

SKALA: 1:1

SCALE: 1:1

Kody OEM / OEM code's

• Marini Autogas: ELG0009

• Denko dolne / Bottom lid:

Blacha ocynkowana / Galvanized steel 0,4 Zn

• Denko górne / Top lid:

Blacha ocynkowana / Galvanized steel 0,4 Zn

• Przegroda filtracyjna / Filter element:

Bibuła / Paper

• Klej / Glue:

PVC

Zastosowanie / Usage**PRZEGRODA FILTRACYJNA / FILTER ELEMENT**Elektrozawory LPG / Solenoid valve LPG:
• Marini: ELG0006

• Ilość plis / Pleats number

38±1

• Wysokość przegrody filtracyjnej / Filtration barrier height:

11,5 mm

• Wysokość plisy / Pleats height:

4,5 mm

• Powierzchnia / Area:

65 cm²

• Powierzchnia czynna / Active area:

40 cm²Instalacje LPG / LPG systems:
Marini Autogas**SPECYFIKACJA MATERIAŁU FILTRACYJNEGO / FILTER MATERIAL SPECIFICATION**

• Gramatura / Basis weight:

130 g/m²

• Grubość / Thickness (0,1 bar):

0,42 mm

• Rodzaj żywicy / Resin type:

HP Epoxy

• Nasycenie żywicą / Resin content

18%

• Przepustowość 200 Pa / Air permeability 200 Pa:

95 l/m²s

• Przepuklenie / Burst strenght:

280 kPa

• Maksymalna wielkość prów / Maximum pores diameter

< 50 µm

• Średnia wielkość prów / Many pores diameter

30 µm

• Siatka / Mesh

brak / none