

certools[®]CERTOOLS sp. j.
ul. Wspólna 23B
95-200 Pabianice, Poland

Nr części / Part number

CI-231

KONTAKT / CONTACT US:

tel.: +48 42 215 04 70
fax: +48 42 227 56 55
e-mail: certools@certools.pl

www.certools.pl



Wersja / Version

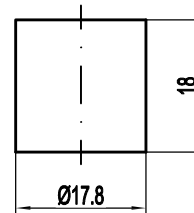
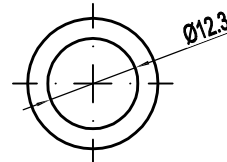
Rev. date

001

-

Starting date

29.08.2013



CI-231 jest filtrem CNG wykonanym z kompozytu PPW

Ma za zadanie chronić reduktor i instalację przed zanieczyszczeniami stałymi znajdującymi się w gazie CNG, które mogłyby zaburzyć pracę silnika lub uszkodzić instalację.

CI-231 is a CNG filter which made of composite PPW

This filter has to protect reducer and CNG system from solid contaminants in CNG, which could cause wrong engine work or CNG system damage.

SKALA: 1:1

SCALE: 1:1

Kody OEM / OEM code's

• Fiat: 71753147

• Denko dolne / Bottom lid:	Brak / None
• Denko górne / Top lid:	Brak / None
• Przegroda filtracyjna / Filter element:	Kompozyt / Composite
• Klej / Glue:	Brak / None

Zastosowanie / Usage**PRZEGRODA FILTRACYJNA / FILTER ELEMENT**

Instalacje CNG / CNG systems:
Grupa FIAT (FIAT, Alfa Romeo, Lancia) mode z fabryczną instalacją CNG do 04/2009

Fiat group (FIAT, Alfa Romeo, Lancia) models with producer CNG system to 04/2009

• Ilość plis / Pleats number	-
• Wysokość przegrody filtracyjnej / Filtration barrier height:	18 mm
• Wysokość plisy / Pleats height:	-
• Powierzchnia / Area:	-
• Powierzchnia czynna / Active area:	-

Uwagi / Remarks**SPECYFIKACJA MATERIAŁU FILTRACYJNEGO / FILTER MATERIAL SPECIFICATION**

PPW jest kompozytem na bazie włókna szklanego.

PPW is a composite which based on glass fiber.

• Materiał / Material:	Kompozyt na bazie włókna szklanego / Composite based on fibre glass
• Skuteczność filtracji / Filtracion efficiency: ISO 12103-1 "Arizona dust test"	99,97%
• Efektywność koalescencji / Coalescing efficiency:	99,8%
• Grubość / Thickness:	~2,75 mm
• Średnia wielkość porów / Many pores diameter:	3 - 4 µm
• Kolor / Color:	biały / white
• Temperatura rozkładu / Decomposition temperature	powyżej 180°C / above 180°C
• Siatka / Mesh	brak / none